

AUM 系列 (已获专利)

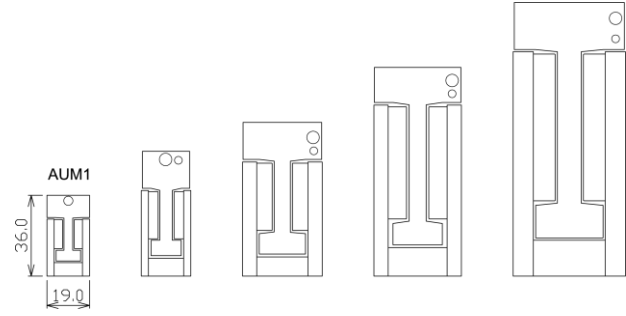
无刷无铁芯电机



- 无铁芯技术
- 无嵌齿效应
- 专利技术
- 具有最高电机常数与最短线圈长度的无铁芯直线电机
- 高连续力与峰值力

AUM1 规格

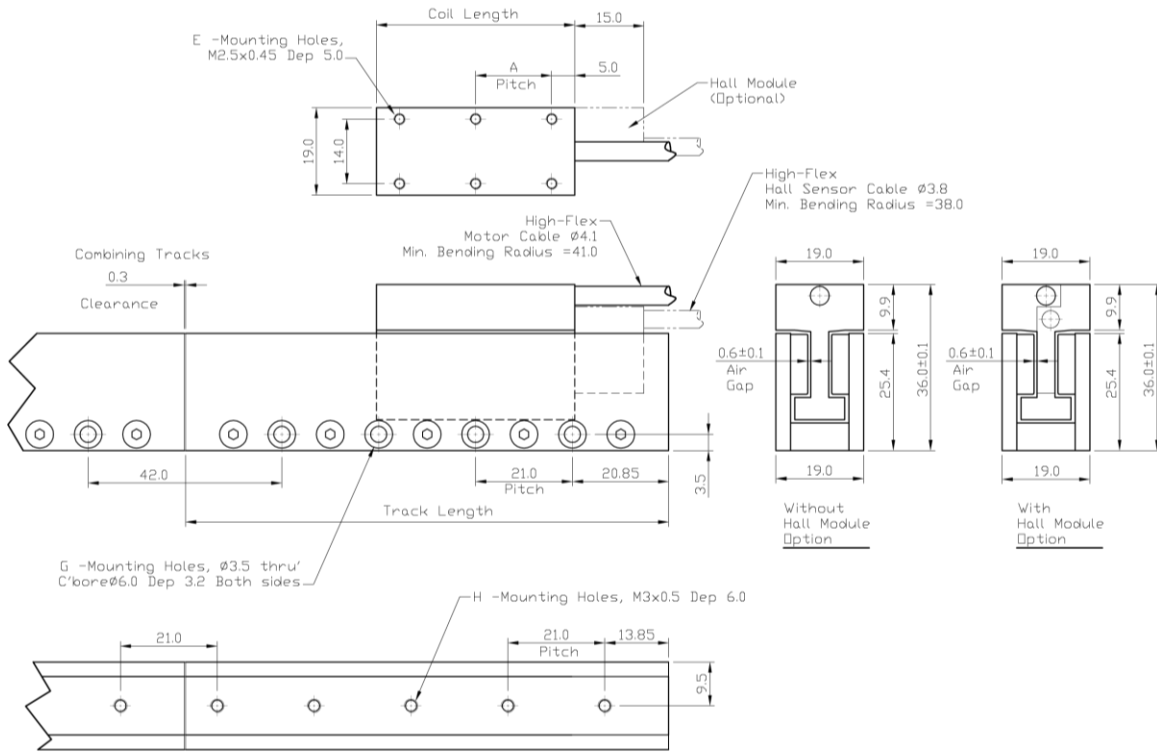
- 最大连续力为11.9 N
- 最大峰值力为47.6 N



AUM1		AUM1-S1	AUM1-S2	AUM1-S3	AUM1-S4
性能参数	单位	串联	串联	串联	串联
持续力,线圈@100°C	N	3.0	6.0	8.9	11.9
峰值力	N	11.9	23.8	35.7	47.6
电机常数	N/SqRt(W)	1.67	2.42	2.98	3.46
持续功率	W	3.2	6.1	9.0	11.8
峰值功率	W	50.9	97.1	143.3	189.6
电气周期	mm	21	21	21	21
最大总线电压	V	60	60	60	60
最大线圈温度	°C	125	125	125	125
热耗散常数	W/°C	0.04	0.08	0.12	0.16
持续电流	Arms	1.7	1.7	1.7	1.7
峰值电流	Arms	6.8	6.8	6.8	6.8
力常数	N/Arms	1.75	3.50	5.25	7.00
反电动势常数	Vpeak/(m/s)	1.4	2.9	4.3	5.7
电感	mH	0.11	0.22	0.31	0.41
终端电阻@25°C	Ohms	1.10	2.10	3.10	4.10
电气时间常数	ms	0.10	0.10	0.10	0.10
机械参数					
线圈质量	g	25.0	50.0	75.0	100.0
线圈长度	mm	22	43	64	85
磁轨质量 (每63毫米)	g	149			
磁吸引力	N	0			

持续电力的测试基于安装在线圈上的一块等长度、2倍宽度、厚度为12毫米的铝盘。

AUM1 系列尺寸



Motor Coil			
Model No:	Coil Length	E	A
AUM1-S1	22.0	4	12.0
AUM1-S2	43.0	6	16.5
AUM1-S3	64.0	8	18.0
AUM1-S4	85.0	8	25.0

Motor Track			
Model No:	Track Length	G	H
AUM1-TL63	62.7	2	3
AUM1-TL84	83.7	3	4
AUM1-TL105	104.7	4	5

如何订购

电机线圈

型号	连接类型	尺寸	霍尔传感器类型	电缆长度 (m)	磁环选项
AUM1	S = 串联	S1-S4	空格 ¹ NH = 无霍尔传感器模块 H9D ²	0.3 (300mm) 1.0 (1000mm)	空格 ³ FB = 带有磁环

实例: AUM1-S-S2-0.3; AUM1-S-NH-0.3; AUM1-S-S2-H9D-0.3; AUM1-S-S2-H9D-0.3-FB

电机磁轨

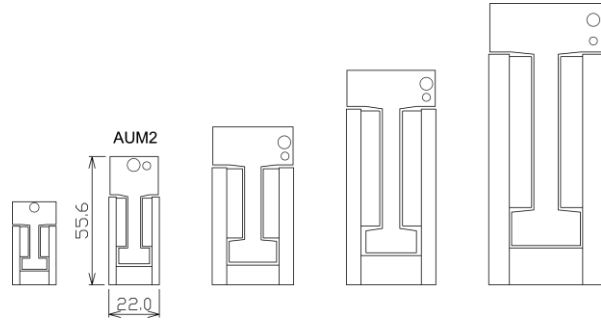
型号	磁轨长度
AUM1	TL63/ TL84/ TL105

实例: AUM1-TL63

- 1 空格=带有霍尔传感器模块, 电缆终端头为飞线 (标准)
- 2 H9D =霍尔电缆终端头为 9-Pins D-Sub 接头
- 3 空格=带有磁环 (标准)

AUM2 规格

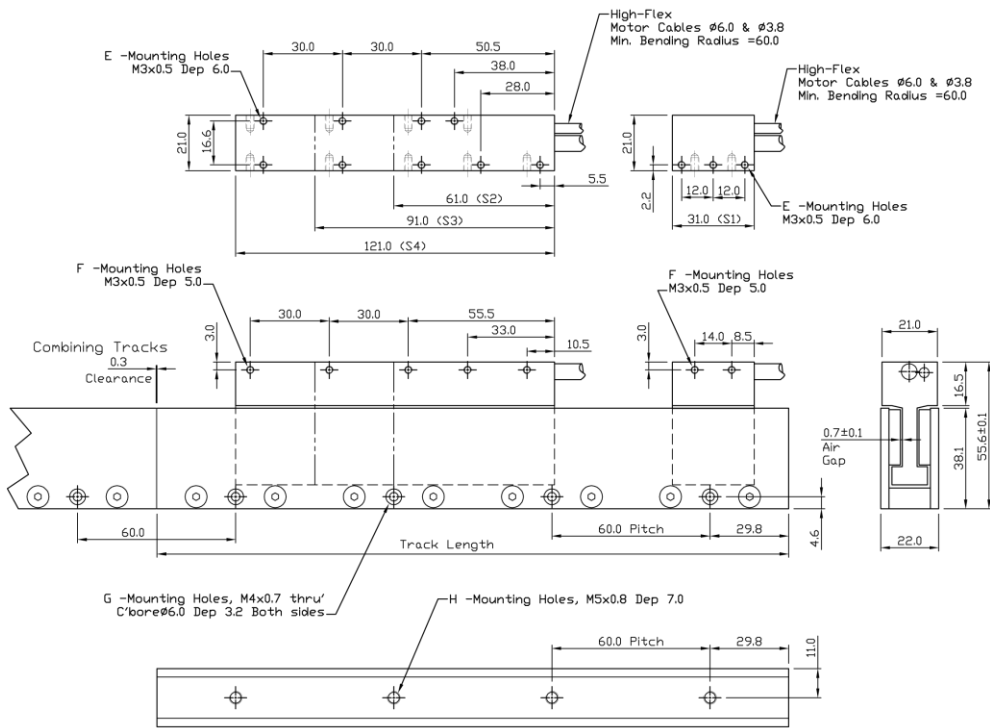
- 最大持续力 44 牛
- 最大峰值力 176 牛



AUM2		AUM2-S1	AUM2-S2		AUM2-S3		AUM2-S4		AUM2-S8	
性能参数	单位	串联	串联	并联	串联	并联	串联	并联	串联	并联
持续力,线圈@100°C	N	8.8	17.6		26.4		35.2		70.4	
峰值力	N	44.0	88.0		132.0		176.0		352.0	
电机常数	N/SqRt(W)	3.05	4.31		5.28		6.10		8.63	
持续功率	W	8.3	16.6		25.0		33.3		66.6	
峰值功率	W	208	416		624		832		1,664	
电气周期	mm	30	30		30		30		30	
最大总线电压	V	330	330		330		330		330	
最大线圈温度	°C	125	125		125		125		125	
热耗散常数	W/°C	0.11	0.22		0.33		0.44		0.89	
持续电流	Arms	1.6	1.6	3.2	1.6	3.2	1.6	3.2	1.6	3.2
峰值电流	Arms	8.0	8.0	16.0	8.0	16.0	8.0	16.0	8.0	16.0
力常数	N/Arms	5.5	11.0	5.5	16.5	8.3	22.0	11.0	44.0	22.0
反电动势常数	Vpeak/(m/s)	4.5	9.0	4.5	13.5	6.7	18.0	9.0	35.9	18.0
电感	mH	0.75	1.50	0.38	2.25	0.56	3.00	0.75	6.00	1.50
终端电阻@25°C	Ohms	3.25	6.50	1.63	9.75	2.44	13.00	3.25	26.00	6.50
电气时间常数	ms	0.23	0.23	0.23	0.23	0.23	0.23	0.23	0.23	0.23
机械参数										
线圈质量	Kg	0.059	0.118		0.177		0.236		0.472	
线圈长度	mm	31	61		91		121		241	
磁轨质量(每120毫米)	Kg	0.468								
磁吸引力	N	0								

持续电力的测试基于安装在线圈上的一块等长度、2倍宽度、厚度为12毫米的铝盘。

AUM2 系列尺寸



Motor Coil			
Model No:	Coil Length	E	F
AUM2-S1	31.0	3	2
AUM2-S2	61.0	5	5
AUM2-S3	91.0	7	7
AUM2-S4	121.0	9	9

Motor Track			
Model No:	Track Length	G	H
AUM2-TL120	119.7	2	2
AUM2-TL180	179.7	3	3
AUM2-TL240	239.7	4	4
AUM2-TL300	299.7	5	5

如何订购

电机线圈

型号	连接类型	尺寸	热传感器	霍尔传感器类型	电缆长度 (m)	磁环选项
AUM2	S = 串联 P = 并联 ¹	S1-S4, S8	K = 热电偶 ²	空格 ³ H9D ⁴	3.0	空格 ⁵ NFB ⁶

实例: AUM2-S-S2-K-3.0; AUM2-S-S2-K-3.0-NFB; AUM2-S-S2-K-H9D-3.0; AUM2-S-S2-K-H9D-3.0-NFB

电机磁轨

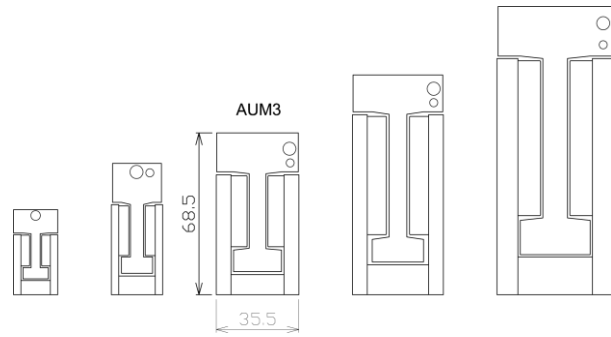
型号	磁轨长度
AUM2	TL120/ TL180/ TL240/ TL300

实例: AUM2-TL120

- 1 并联不适用于 S1 型号电机线圈
- 2 K = PT100 (RTD) 是 AUM2 的标准配置, 热传感器不适用于次标准类型的动子类型
- 3 空格 = 带有内置霍尔传感器, 电缆终端头为飞线 (标准)
- 4 H9D = 霍尔电缆终端头为 9-Pins D-Sub 接头
- 5 空格 = 带有磁环 (标准)
- 6 NFB = 不带磁环

AUM3 规格

- 最大持续力 144 牛
- 最大峰值力 576 牛

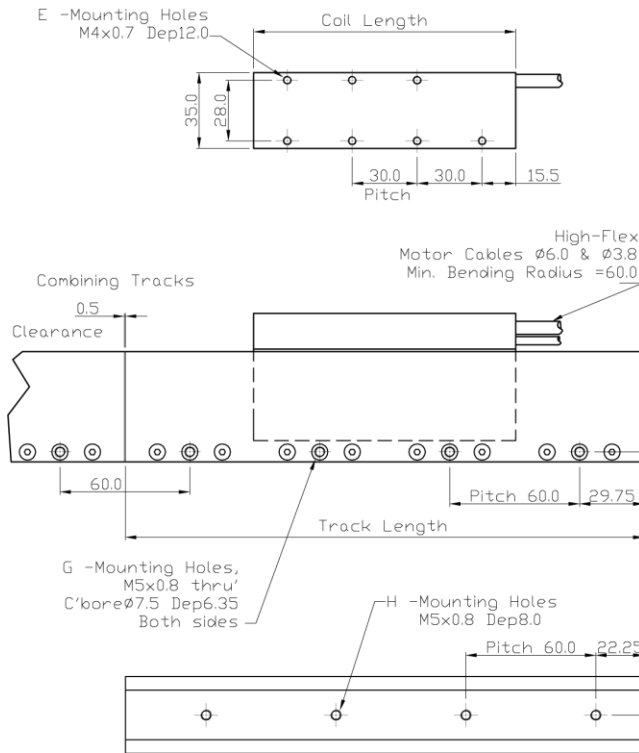


AUM3		AUM3-S1	AUM3-S2		AUM3-S3		AUM3-S4		AUM3-S6	
性能参数	单位	串联	串联	并联	串联	并联	串联	并联	串联	并联
连续力,线圈@100°C	N	28	57		85		113		170	
连续力,气冷,线圈@100°C	N	34	68		102		136		203	
连续力,水冷,线圈@100°C	N	37	73		110		147		220	
峰值力	N	144	289		433		578		867	
电机常数	N/SqRt(W)	7.2	10.2		12.5		14.5		17.7	
持续功率	W	15.2	30.5		45.7		60.9		91.4	
峰值功率	W	398	796		1,193		1,591		2,387	
电气周期	mm	60	60		60		60		60	
最大总线电压	V	330	330		330		330		330	
最大线圈温度	°C	125	125		125		125		125	
热耗散常数	W/°C	0.20	0.41		0.61		0.81		1.22	
持续电流	Arms	1.8	1.8	3.6	1.8	3.6	1.8	3.6	1.8	3.6
持续电流,气冷	Arms	2.2	2.2	4.3	2.2	4.3	2.2	4.3	2.2	4.3
持续电流,水冷	Arms	2.3	2.3	4.7	2.3	4.7	2.3	4.7	2.3	4.7
峰值电流	Arms	9.2	9.2	18.4	9.2	18.4	9.2	18.4	9.2	18.4
力常数	N/Arms	15.7	31.4	15.7	47.1	23.6	62.8	31.4	94.2	47.1
反电动势常数	Vpeak/(m/s)	12.8	25.6	12.8	38.5	19.2	51.3	25.6	76.9	38.5
电感	mH	3.13	6.26	1.57	9.39	2.35	12.52	3.13	18.78	4.70
终端电阻@25°C	Ohms	4.70	9.40	2.35	14.10	3.53	18.80	4.70	28.20	7.05
电气时间常数	ms	0.67	0.67	0.67	0.67	0.67	0.67	0.67	0.67	0.67
机械参数										
线圈质量	Kg	0.22	0.45		0.68		0.91		1.37	
线圈长度	mm	61	121		181		241		361	
磁轨质量(每120毫米)	Kg	1.00								
磁吸引力	N	0								

AC-空气冷却, WC-水冷却

持续电力的测试基于安装在线圈上的一块等长度、2倍宽度、厚度为12毫米的铝盘。

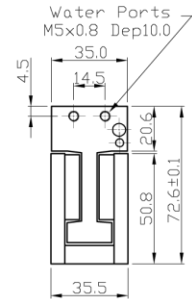
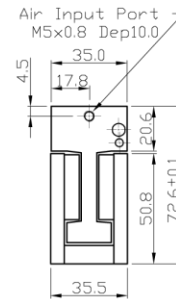
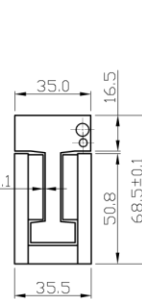
AUM3 系列尺寸



Standard Motor Coil

Air Cooled Motor Coil

Water Cooled Motor Coil



Motor Coil		
*Model No:	Coil Length	E
AUM3-S1	61.0	3
AUM3-S2	121.0	7
AUM3-S3	181.0	11
AUM3-S4	241.0	15

* For air or water cooled models, Coil Length and E are the same as the standard model.

Motor Track			
Model No:	Track Length	G	H
AUM3-TL120	119.5	2	2
AUM3-TL180	179.5	3	3
AUM3-TL240	239.5	4	4
AUM3-TL300	299.5	5	5
AUM3-TL600	599.5	10	10

如何订购

电机线圈

型号	冷却方式	连接类型	尺寸	热传感器	霍尔传感器类型	电缆长度 (m)	磁环选项
AUM3	空格=自然冷却 A = 空气冷却 W = 水冷却	S = 串联 P = 并联 ¹	S1-S4, S6	J = 热电阻 K = 热电偶	空格 ² H9D ³	3.0	空格 ⁴ NFB ⁵

实例: AUM3-S-S2-J-3.0 ; AUM3-S-S2-J-3.0-NFB ; AUM3-S-S2-J-H9D-3.0 ; AUM3-S-S2-J-H9D-3.0-NFB

电机磁轨

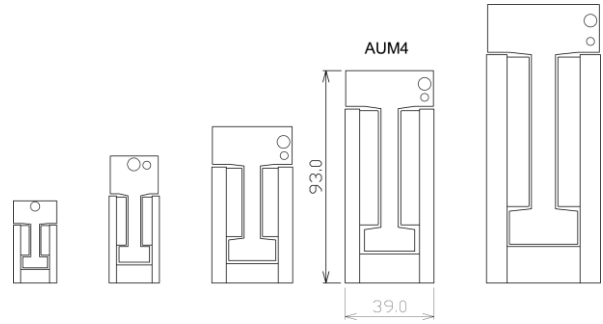
型号	磁轨长度
AUM3	TL120/ TL180/ TL240/ TL300/ TL600

实例: AUM3-TL600

- 1 并联不适用于 S1 型号电机线圈
- 2 空格= 带有内置霍尔传感器, 电缆终端头为飞线 (标准)
- 3 H9D =霍尔电缆终端头为 9-Pins D-Sub 接头
- 4 空格= 带有磁环 (标准)
- 5 NFB =不带磁环

AUM4 规格

- 最大持续力 336 牛
- 最大峰值力 1872 牛



AUM4		AUM4-S1	AUM4-S2		AUM4-S3		AUM4-S4	
性能参数	单位	串联	串联	并联	串联	并联	串联	并联
连续力,线圈@100°C	N	55	110		166		221	
连续力,气冷,线圈@100°C	N	66	132		199		265	
连续力,水冷,线圈@100°C	N	77	154		230		307	
峰值力	N	312	624		936		1,248	
电机常数	N/SqRt(W)	11.2	15.8		19.4		22.4	
持续功率	W	24.3	48.7		73.0		97.3	
峰值功率	W	777	1,555		2,332		3,110	
电气周期	mm	60	60		60		60	
最大总线电压	V	330	330		330		330	
最大线圈温度	°C	125	125		125		125	
热耗散常数	W/°C	0.32	0.65		0.97		1.30	
持续电流	Arms	2.3	2.3	4.6	2.3	4.6	2.3	4.6
持续电流,气冷	Arms	2.8	2.8	5.5	2.8	5.5	2.8	5.5
持续电流,水冷	Arms	3.2	3.2	6.4	3.2	6.4	3.2	6.4
峰值电流	Arms	13.0	13.0	26.0	13.0	26.0	13.0	26.0
力常数	N/Arms	24.0	48.0	24.0	72.0	36.0	96.0	48.0
反电动势常数	Vpeak/(m/s)	19.6	39.2	19.6	58.8	29.4	78.4	39.2
电感	mH	3.50	7.00	1.75	10.50	2.63	14.00	3.50
终端电阻@25°C	Ohms	4.60	9.20	2.30	13.80	3.45	18.40	4.60
电气时间常数	ms	0.76	0.76	0.76	0.76	0.76	0.76	0.76
机械参数								
线圈质量	Kg	0.28	0.56		0.89		1.19	
线圈长度	mm	61	121		181		241	
磁轨质量 (每120毫米)	Kg	1.77						
磁吸引力	N	0						

AC-空气冷却, WC-水冷却

持续电力的测试基于安装在线圈上的一块等长度、2倍宽度、厚度为12毫米的铝盘。

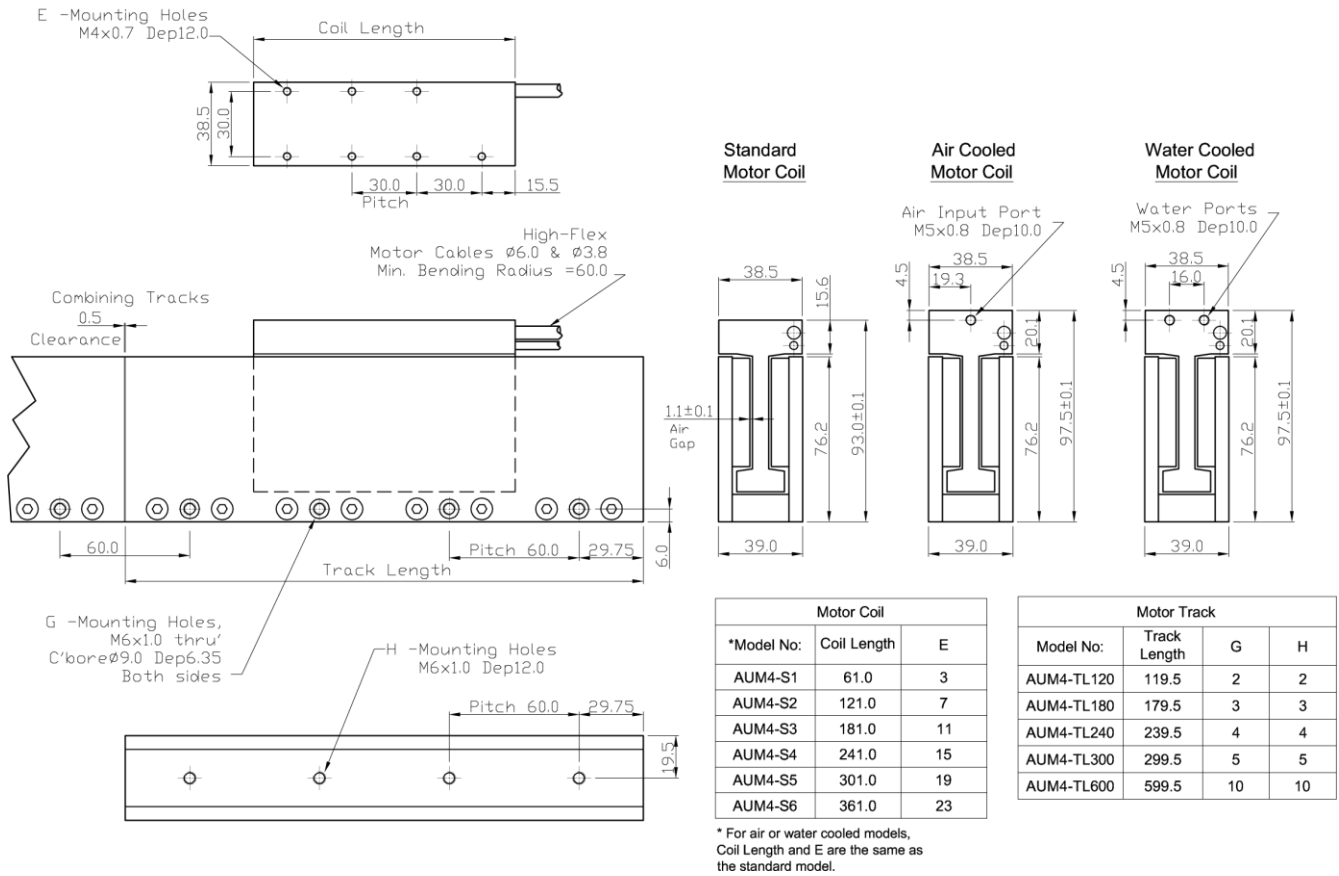
铝制 AUM4-S2 质量: 300g

AUM4		AUM4-S5		AUM4-S6		AUM4-S8	
性能参数	单位	串联	并联	串联	并联	串联	并联
连续力,线圈@100°C	N	276		331		442	
连续力,气冷,线圈@100°C	N	331		397		530	
连续力,水冷,线圈@100°C	N	384		461		614	
峰值力	N	1,560		1,872		2,496	
电机常数	N/SqRt(W)	25.0		27.4		31.65	
持续功率	W	121.7		146.0		194.7	
峰值功率	W	3,887		4,664		6219.2	
电气周期	mm	60		60		60	
最大总线电压	V	330		330		330	
最大线圈温度	°C	125		125		125	
热耗散常数	W/°C	1.62		1.95		2.60	
持续电流	Arms	2.3	4.6	2.3	4.6	2.3	4.6
持续电流,气冷	Arms	2.8	5.5	2.8	5.5	2.8	5.5
持续电流,水冷	Arms	3.2	6.4	3.2	6.4	3.2	6.4
峰值电流	Arms	13.0	26.0	13.0	26.0	13.0	26.0
力常数	N/Arms	120.0	60.0	144.0	72.0	192.0	96.0
反电动势常数	Vpeak/(m/s)	98.0	49.0	117.6	58.8	156.8	78.4
电感	mH	17.50	4.38	21.00	5.25	28.00	7.00
终端电阻@25°C	Ohms	23.00	5.75	27.60	6.90	36.80	9.20
电气时间常数	ms	0.76	0.76	0.76	0.76	0.76	0.76
机械参数							
线圈质量	Kg	1.49		1.78		2.37	
线圈长度	mm	301		361		481	
磁轨质量 (每120毫米)	Kg			1.77			
磁吸引力	N			0			

AC-空气冷却, WC-水冷却

持续电力的测试基于安装在线圈上的一块等长度、2倍宽度、厚度为12毫米的铝盘。

AUM4 系列尺寸



如何订购

电机线圈

型号	冷却方式	连接类型	尺寸	热传感器	霍尔传感器类型	电缆长度 (m)	磁环选项
AUM4	空格=自然冷却 A = 空气冷却 W = 水冷却	S = 串联 P = 并联 ¹	S1-S6, S8	J = 热电阻 (标准) K = 热电偶	空格 ² H9D ³	3.0	空格 ⁴ NFB ⁵

实例: AUM4-P-S4-J-3.0; AUM4-A-P-S4-J-3.0; AUM4-S-S2-J-3.0-NFB; AUM4-S-S2-J-H9D-3.0;

电机磁轨

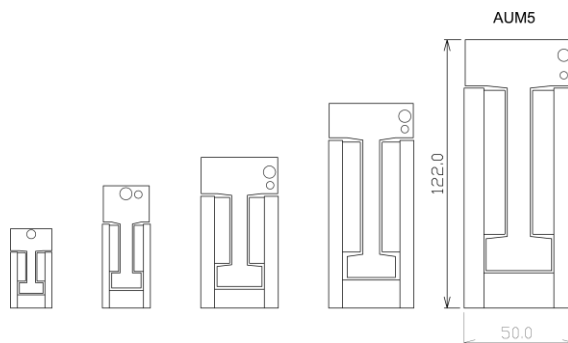
型号	磁轨长度
AUM4	TL120/ TL180/ TL240/ TL300/ TL600

实例: AUM4-TL600

- 1 并联不适用于 S1 型号电机线圈
- 2 空格= 带有内置霍尔传感器, 电缆终端头为飞线 (标准)
- 3 H9D = 霍尔电缆终端头为 9-Pins D-Sub 接头
- 4 空格= 带有磁环 (标准)
- 5 NFB = 不带磁环

AUM5 规格

- 最大持续力784牛
- 最大峰值力5659牛



AUM5		AUM5-S1	AUM5-S2		AUM5-S3		AUM5-S4		AUM5-S5	
性能参数	单位	串联	串联	并联	串联	并联	串联	并联	串联	并联
连续力,线圈@100°C	N	98	197		295		393		491	
连续力,气冷,线圈@100°C	N	118	236		354		472		590	
连续力,水冷,线圈@100°C	N	128	255		383		511		639	
峰值力	N	707	1,415		2,122		2,830		3,537	
电机常数	N/SqRt(W)	19.2	27.1		33.2		38.4		42.9	
持续功率	W	26.3	52.5		78.8		105.0		131.3	
峰值功率	W	1,361	2,722		4,082		5,443		6,804	
电气周期	mm	84.0	84.0		84.0		84.0		84.0	
最大总线电压	V	330	330		330		330		330	
最大线圈温度	°C	125	125		125		125		125	
热耗散常数	W/°C	0.35	0.70		1.05		1.40		1.75	
持续电流	Arms	2.5	2.5	5.0	2.5	5.0	2.5	5.0	2.5	5.0
持续电流,气冷	Arms	3.0	3.0	6.0	3.0	6.0	3.0	6.0	3.0	6.0
持续电流,水冷	Arms	3.3	3.3	6.5	3.3	6.5	3.3	6.5	3.3	6.5
峰值电流	Arms	18.0	18.0	36.0	18.0	36.0	18.0	36.0	18.0	36.0
力常数	N/Arms	39.3	78.6	39.3	117.9	59.0	157.2	78.6	196.5	98.3
反电动势常数	Vpeak/(m/s)	32.1	64.2	32.1	96.3	48.1	128.4	64.2	160.4	80.2
电感	mH	6.50	13.00	3.25	19.50	4.88	26.00	6.50	32.50	8.13
终端电阻@25°C	Ohms	4.20	8.40	2.10	12.60	3.15	16.80	4.20	21.00	5.25
电气时间常数	ms	1.55	1.55	1.55	1.55	1.55	1.55	1.55	1.55	1.55
机械参数										
线圈质量	Kg	0.73	1.45		2.16		2.88		3.60	
线圈长度	mm	85.0	169.0		253.0		337.0		421.0	
磁轨质量 (每168毫米)	Kg	4.26								
磁吸引力	N	0								

AC-空气冷却, WC-水冷却

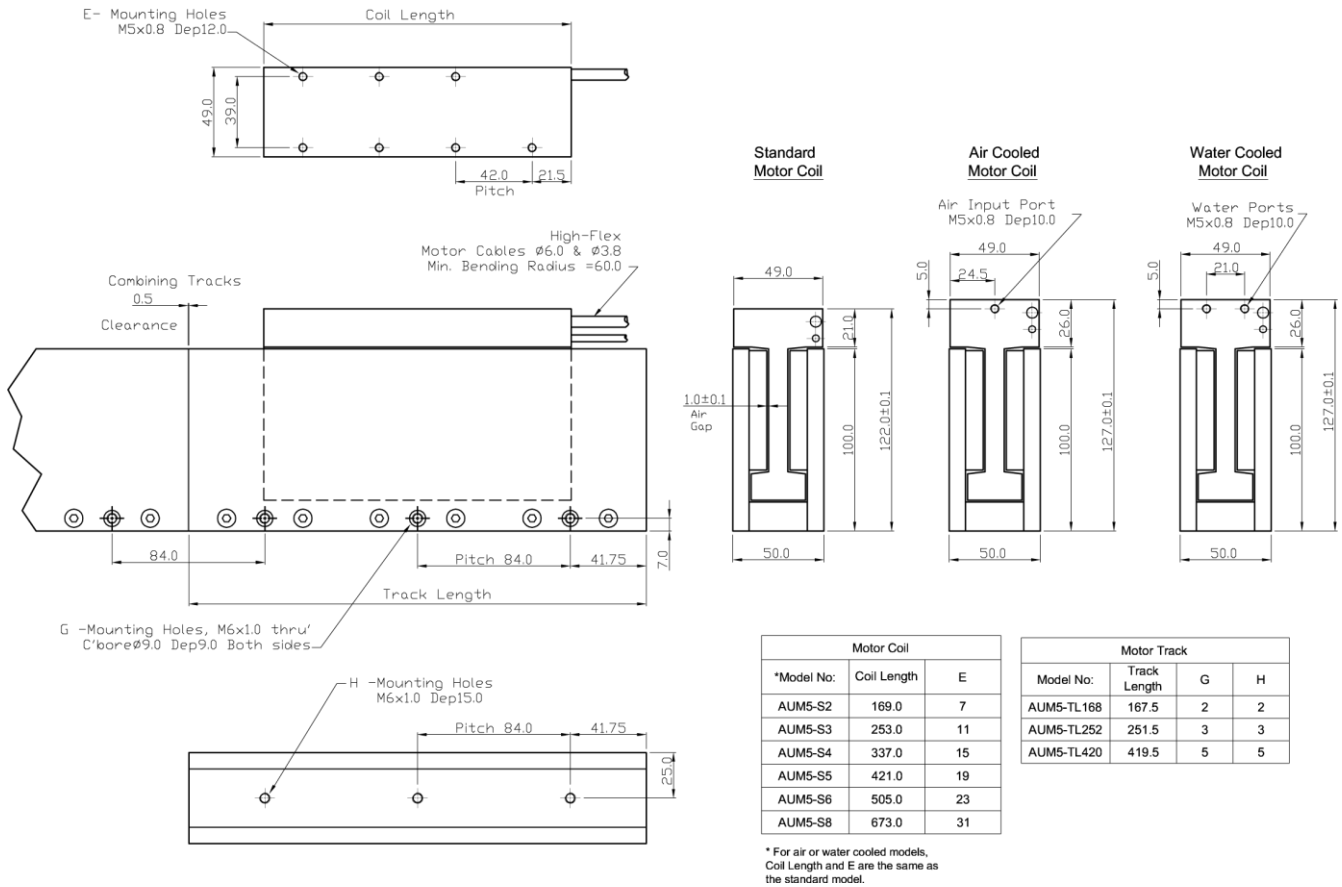
持续电力的测试基于安装在线圈上的一块等长度、2倍宽度、厚度为12毫米的铝盘。

AUM5		AUM5-S6		AUM5-S8		AUM5-S9	
性能参数	单位	串联	并联	串联	并联	串联	并联
连续力,线圈@100°C	N	590		786		884	
连续力,气冷,线圈@100°C	N	707		943		1,061	
连续力,水冷,线圈@100°C	N	766		1,022		1,150	
峰值力	N	4,244		5,659		6,367	
电机常数	N/SqRt(W)	47.0		54.2		57.5	
持续功率	W	157.5		210.0		236.3	
峰值功率	W	8,165		10,886		12,247	
电气周期	mm	84.0		84.0		84.0	
最大总线电压	V	330		330		330	
最大线圈温度	°C	125		125		125	
热耗散常数	W/°C	2.10		2.80		3.15	
持续电流	Arms	2.5	5.0	2.5	5.0	2.5	5.0
持续电流,气冷	Arms	3.0	6.0	3.0	6.0	3.0	6.0
持续电流,水冷	Arms	3.3	6.5	3.3	6.5	3.3	6.5
峰值电流	Arms	18.0	36.0	18.0	36.0	18.0	36.0
力常数	N/Arms	235.8	117.9	314.4	157.2	353.7	176.9
反电动势常数	Vpeak/(m/s)	192.5	96.3	256.7	128.4	288.8	144.4
电感	mH	39.00	9.75	52.00	13.00	58.50	14.63
终端电阻@25°C	Ohms	25.20	6.30	33.60	8.40	37.80	9.45
电气时间常数	ms	1.55	1.55	1.55	1.55	1.55	1.55
机械参数							
线圈质量	Kg	4.32		5.76		6.48	
线圈长度	mm	505.0		673.0		757.0	
磁轨质量 (每168毫米)	Kg	4.26					
磁吸引力	N	0					

AC-空气冷却, WC-水冷却

持续电力的测试基于安装在线圈上的一块等长度、2倍宽度、厚度为12毫米的铝盘。

AUM5 系列尺寸



如何订购

电机线圈

型号	冷却方式	连接类型	尺寸	热传感器	霍尔传感器类型	电缆长度 (m)	磁环选项
AUM5	空格=自然冷却 A = 空气冷却 W = 水冷却	S = 串联 P = 并联 ¹	S1-S6, S8-S9	J = 热电阻 (标准) K = 热电偶	空格 ² H9D ³	3.0	空格 ⁴ NFB ⁵

实例: AUM5-P-S4-J-3.0; AUM5-A-P-S4-J-3.0; AUM5-S-S2-J-3.0-NFB; AUM5-S-S2-J-H9D-3.0-NFB

电机磁轨

型号	磁轨长度
AUM5	TL168/ TL252/ TL420

实例: AUM5-TL420

- 1 并联不适用于 S1 型号电机线圈
- 2 空格= 带有内置霍尔传感器, 电缆终端头为飞线 (标准)
- 3 H9D = 霍尔电缆终端头为 9-Pins D-Sub 接头
- 4 空格= 带有磁环 (标准)
- 5 NFB = 不带磁环